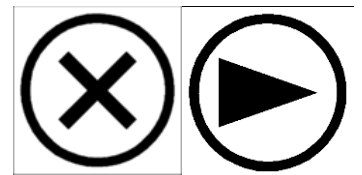
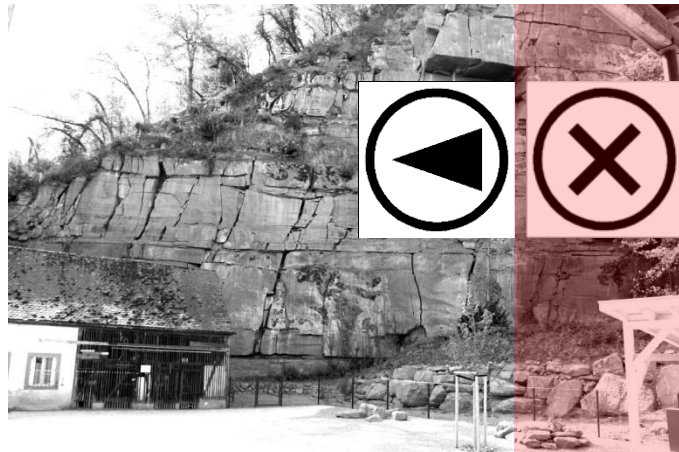


Kletterregeln Stadtprozelten

1. **Kletterverbot** von 1.1.-31.7.
zum Schutz der Brut- und Aufzuchtzeit des Wanderfalken!
2. Schutzbereich **ganzjährig**



3. Helmpflicht



Der Steinbruch unterliegt Erosion und es besteht immer Gefahr von herabfallenden Steinen und Ästen. Auch am Wandfuß bis 20m Entfernung ist das Tragen eines Helms geboten. Weise auch Nichtkletterer und spielende Kinder darauf hin!

4. Sicher klettern und sicher sichern



Beachte die gültigen Sicherheitsstandards des Deutschen Alpenvereins! Partnercheck, Knoten am Seilende,..., und allzeit Aufmerksamkeit!
Lass Dich fundiert ausbilden!



5. mobile Sicherungsmittel

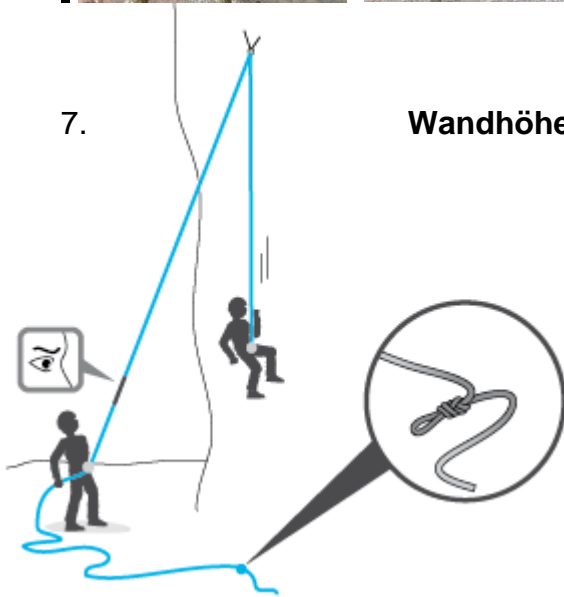


Die Hakenabstände sind oft viel weiter als in der Halle oder anderen Klettergebieten. Friends sind durchaus erlaubt. Steige nur „clean“, wenn Du mit der Handhabung der Friends vertraut bist.

6. Toprope



7.



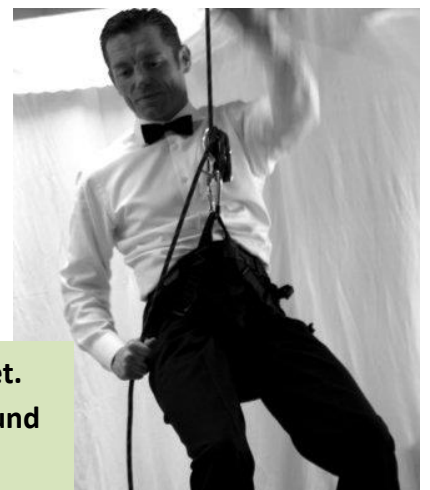
Wandhöhe 30m und mehr!

Die Südwandrouten erfordern ein 70m – Seil, wenn toprope geklettert werden soll. Bei Vorstieg reicht 60m aus (Seildehnung). Knoten am Seilende!

8. Mehrseillängentouren



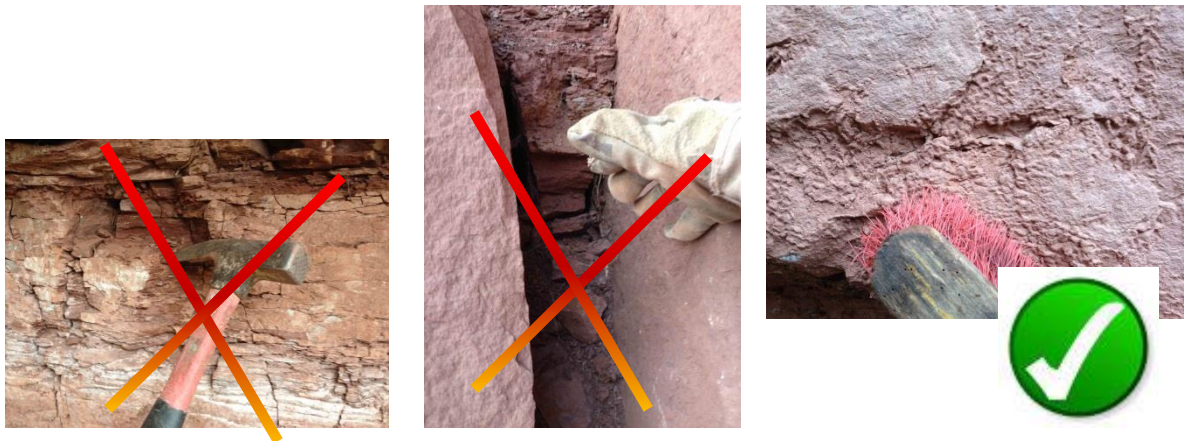
Standplätze sind mit 2 Haken ausgerüstet. Die erforderliche Technik für Sicherung und Abseilen muss beherrscht werden.



9. Kein Einhängen von oben und kein Aussteigen nach oben



10. keine Veränderung am Fels



Bei gefährlich lose erscheinenden Brocken: gib einen Hinweis an info@stadtprozelten.de, wir kümmern uns!

11. Du willst eine neue Route einrichten?

Melde dich vorher unter info@stadtprozelten.de

Stadt Stadtprozelten, Okt.2015

