

AUSSENANLAGEPLAN M 1:200

Nachbarn

1520/3, 1519 MONETA-Verwaltungsgesellschaft mbH & Co. Dienstleistungen KG Hauptstraße 66, 97909 Stadtprozelten	
1387/11, 110/10, 26/1 Stadt Stadtprozelten Hauptstraße 132, 97909 Stadtprozelten	

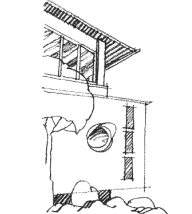
Neubau einer Kindertagesstätte
in 97909 Stadtprozelten / Hauptstraße 70

Bauherr **Stadt Stadtprozelten**

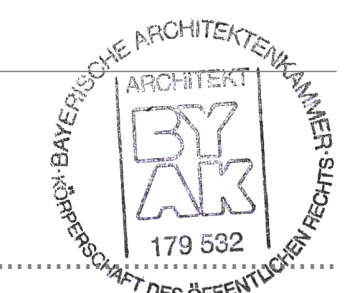


Hauptstr.132
97909 Stadtprozelten
Tel.: 09392 9760-0
Email: info@stadtprozelten.de

Architekt



JOHANN und ECK
ARCHITECTEN - INGENIEURE GbR
Erfstraße 31a
63927 Bürgstadt
Telefon 09371 - 4080 - 0
info@johann-eck.de



Planinhalt	Aussenanlageplan		
Proj. - Plan	18_062_E_Aussenanlage_a	Bearbeiter	jb, ce
Maßstab	1:200 841x297 A1(schmal)	Datum	20.08.2019